

## HBSN1200R

Bisellatrice con avanzamento automatico più leggera e silenziosa sul mercato.

Per acciaio convenzionale (600 MPA), acciaio inossidabile, ottone, rame e alluminio. Smussatura di tubi da Ø interno 95 mm / 3.74 in. HBSN1200R

Il dispositivo è in grado di eseguire smussi su due lati (X, K) senza la necessità di movimentazione del materiale. Possibilità di utilizzo fisso e mobile.

Protezione termica del motore

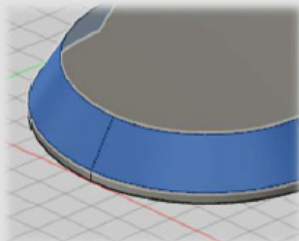


ELETTRICA

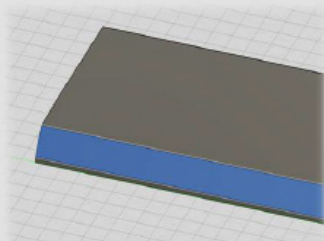


tecnologia a  
fresa

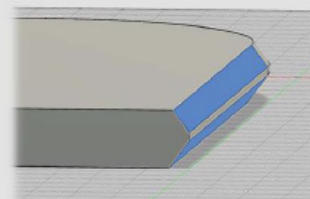
### APPLICAZIONI TIPICHE:



Smusso su superfici curve



Smusso 12 - 15 mm 45°



Smusso a K

### DATI TECNICI:

LUNGHEZZA MASSIMA DELLO SMUSSO, ACCIAIO 400 N/MM <sup>2</sup>	12 mm
RAGGIO INTERNO MINIMO	nd
FORO PIÙ PICCOLO (Ø)	np
SPESSORE DELLA LAMIERA MINIMO	3 mm min - 35 mm max
VELOCITÀ DI LAVORO	1,8 m/min
ANGOLO BISELLO	30° - 45° - 22.5° - 37.5° - 50°
POTENZA ASSORBITA NOMINALE	400 W
NUMERO DI GIRI CON FUNZIONAMENTO A VUOTO	6,3 rpm
PESO SENZA CAVO	30 Kg

€