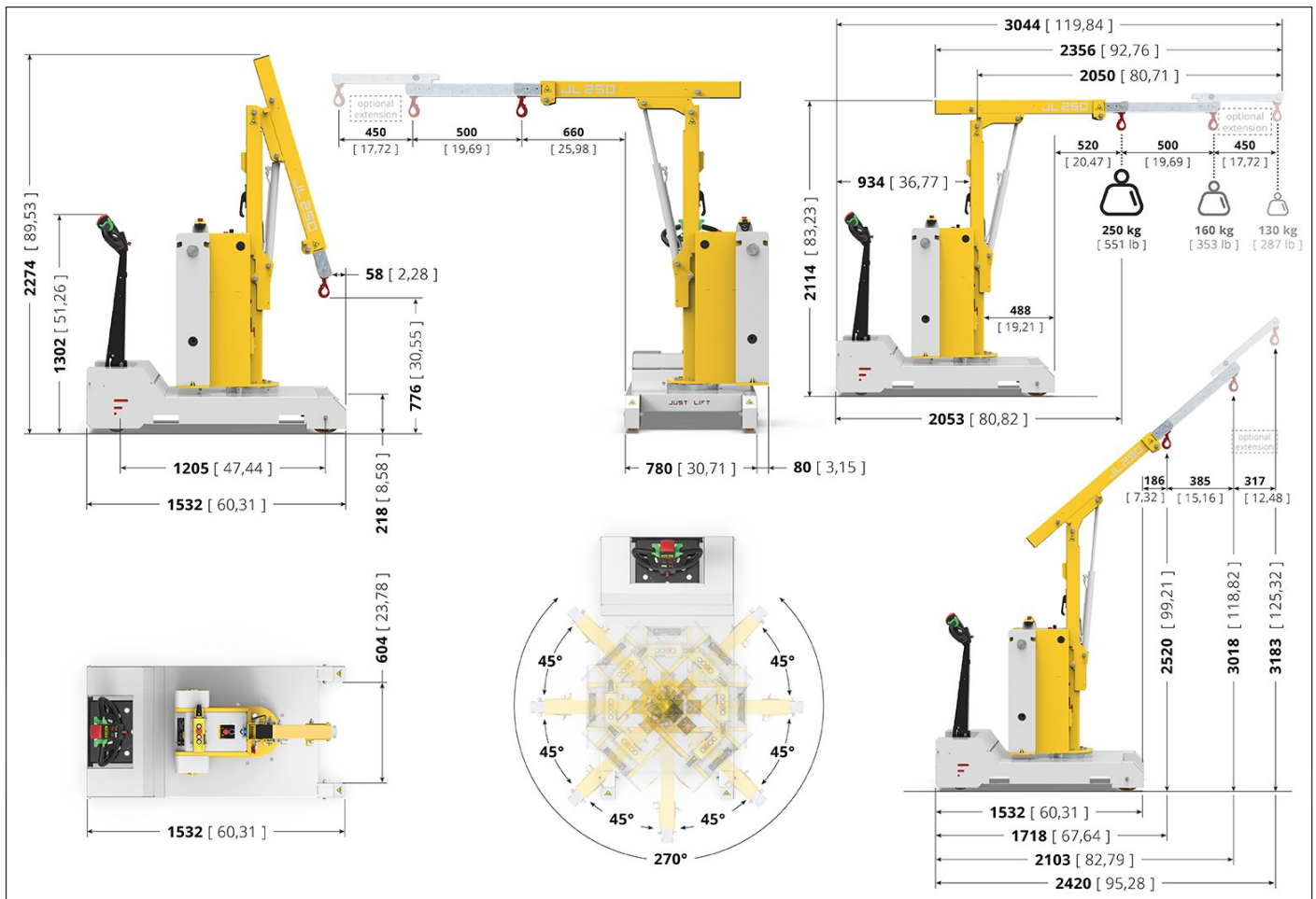


**JUST LIFT**



**JL120.720-4===**

**Disegno tecnico**



<b>JUST LIFT</b>	TABLE: <b>JL120.720</b>	<b>JL250</b>	Unit: <b>mm [inch]</b>
------------------	-------------------------	--------------	------------------------

## Dati tecnici

### 1. Caratteristiche

Codice	Descrizione	U.M.	Valore
1.01	Codice prodotto		JL120.720-4===
1.02	Nome prodotto		JL 250
1.03	Costruttore		Zallys
1.04	Posizione operatore		A piedi
1.05	Alimentazione		Elettrica
1.07	Certificazione CE		
1.08	Tensione Impianto	V	24

### 1. Caratteristiche Telaio

Codice	Descrizione	U.M.	Valore
1.80	Telaio		In acciaio
1.83	Trattamento superficiale		Verniciatura a polvere poliestere

### 2. Sicurezza

Codice	Descrizione	U.M.	Valore
2.01	Dispositivo uomo presente		Micro su timone
2.02	Dispositivo antischiacciamento		Pulsante su timone
2.04	Dispositivo per disimpegno macchina		Pulsante su timone
2.06	Dispositivo per interruzione dell'alimentazione / arresto emergenza		Presa con maniglia
2.11	Comandi marcia		Ad azione mantenuta
2.15	Ruote		Carter di protezione
2.20	Vibrazioni trasmesse al sistema mano-braccio	m/s <sup>2</sup>	<2,5
2.22	Rumorosità all'orecchio dell'operatore	dB	<70

### 3. Prestazioni

Codice	Descrizione	U.M.	Valore
3.01	Velocità massima marcia avanti	km/h	4,0
3.04	Velocità massima marcia indietro	km/h	4,0
3.15	Capacità di sollevamento	kg	250
3.28	Pendenza massima superabile con carico *	%	
3.31	N° Operatori		1

Codice	Descrizione	U.M.	Valore
3.60	Velocità di sollevamento braccio	mm/s	20,00
3.61	Velocità di discesa braccio	mm/s	13,00
3.62	Velocità di sfilo braccio	mm/s	6,00
3.63	Velocità di rientro braccio	mm/s	4,00

### 3. Dati tecnici sollevamento idraulico

Codice	Descrizione	U.M.	Valore
3.81	Pressione impianto	bar	125,00
3.82	Tipologia olio		ISO VG 46
3.83	Quantità olio	l	2,00

### 4. Comandi guida

Codice	Descrizione	U.M.	Valore
4.01	Tipo di guida		Timone
4.02	Tipo comando di marcia		Commutatore a farfalla
4.04	Regolazione velocità		Pulsante 5 velocità assemblato su testata
4.05	Tipo comandi sistema di sollevamento		Filocomando

### 5. Dati tecnici batterie standard

Codice	Descrizione	U.M.	Valore
5.01	Batterie		2
5.02	Tipo batterie		Trazione - Ermetiche a AGM
5.03	Tensione batteria	V	12
5.04	Capacità nominale 5/h	Ah	105
5.05	Capacità nominale 20/h	Ah	130
5.06	Peso di ogni batteria	kg	33

### 6. Tipi di caricabatterie disponibili

Codice	Descrizione	U.M.	Valore
6.40	Voltaggio standard	V	220/240
6.41	Multitesione	V	110/240
6.42	Presenza di alimentazione		In base al paese di riferimento

## 6. Dati tecnici carica batterie standard

Codice	Descrizione	U.M.	Valore
6.01	Tipo carica batterie		Esterno - ad alta frequenza
6.04	Tipo tensione caricabatterie		Monofase

## 7. Dati tecnici motore

Codice	Descrizione	U.M.	Valore
7.03	Motore		Elettrico
7.04	Corrente		Continua
7.05	Tensione	V	24

## 8. Dati tecnici generici

Codice	Descrizione	U.M.	Valore
8.01	Sistema di trasmissione		Meccanico
8.02	Lubrificazione della trasmissione		A bagno d'olio
8.05	Trazione		Anteriore
8.06	Freno di servizio		Elettronico
8.08	Freno di stazionamento		Elettro-meccanico
8.22	Tipo comandi sistema di sollevamento		Pulsantiera a cavo
8.23	Struttura		In acciaio
8.24	Trattamento superficiale		Verniciatura a polvere poliestere

## 9. Pesi

Codice	Descrizione	U.M.	Valore
9.01	Peso proprio senza batterie	kg	610
9.20	Peso proprio	kg	680

## 10. Dimensioni

Codice	Descrizione	U.M.	Valore
10.01.1	Lunghezza max	mm	2.900
10.01.2	Lunghezza min	mm	1.840
10.02	Larghezza	mm	780
10.03	Altezza comandi di marcia	mm	1.217
10.05.1	Altezza max	mm	2.960

Codice	Descrizione	U.M.	Valore
10.05.2	Altezza min	mm	2.310
10.11.1	Altezza di sollevamento max	mm	2.949
10.14	Interasse ruote	mm	1.070
10.15	Diametro di sterzata	m	1,05

## 11. Ruote standard

Codice	Descrizione	U.M.	Valore
11.01	Ruote motrici		1
11.03	Ruote pivottanti		2
11.04	Ruote fisse		2
11.05.1	Gommatura ruote fisse		Poliuretano (resistente all'olio)
11.05.2	Gommatura motoruota		Poliuretano (resistente all'olio)
11.13	Dimensione ruote motrici		ÄfÆ'Ä†â€™Äfâ€¹Ä... â€œ200 X 73
11.16	Diametro ruote pivottanti	mm	ÄfÆ'Ä†â€™Äfâ€¹Ä... â€œ 160
11.18	Diametro ruote fisse	mm	ÄfÆ'Ä†â€™Äfâ€¹Ä... â€œ 200